

Réunion publique

Travaux de déracordement des rues de l'Alliance, du Stade et de la Paix



SESSENHEIM
21/03/2024



**> COMMENT SONT GÉRÉES
MES EAUX PLUVIALES
AUJOURD'HUI ?**

Le réseau et ses limites

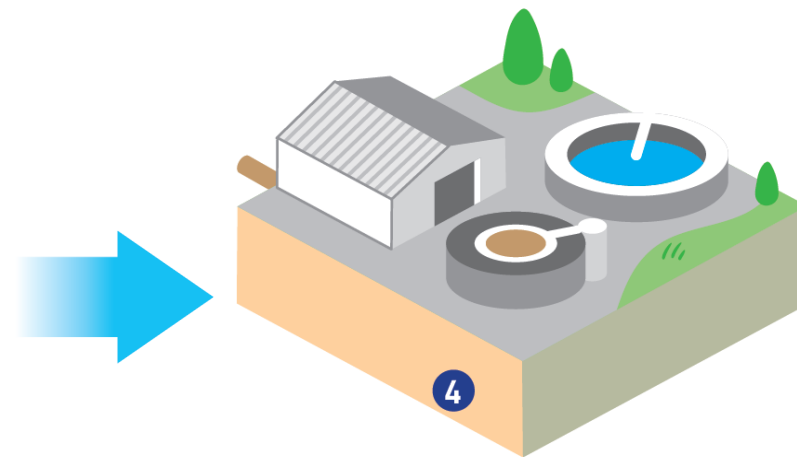
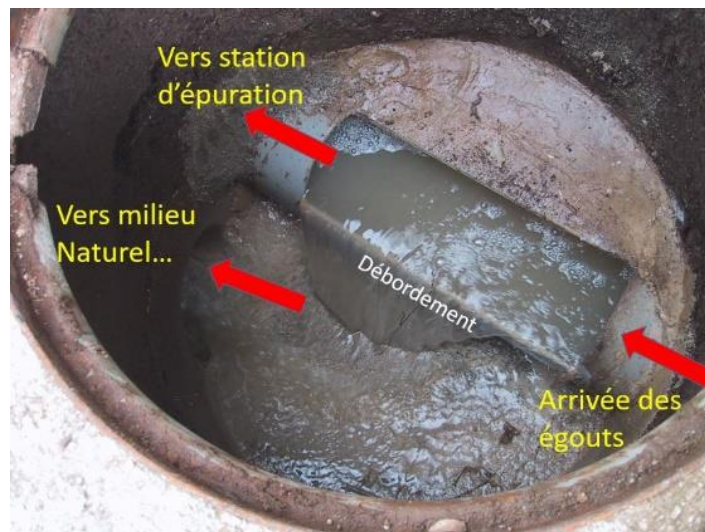


1. REGARDS DE BRANCHEMENTS

2. RÉSEAU UNITAIRE (EAUX USÉES + EAUX PLUVIALES)



3. DÉVERSOIR D'ORAGE



4. STATION D'ÉPURATION

Vers la station d'épuration



Vers le milieu naturel

Evolutions et conséquences

Urbanisation croissante / imperméabilisation :



Changement climatique :



Des pluies plus intenses mais moins fréquentes

Saturation des réseaux d'assainissement / inondations :



Dégradation de la qualité des cours d'eau :



Enjeu : le « tout infiltration » »

Du « Tout tuyau »

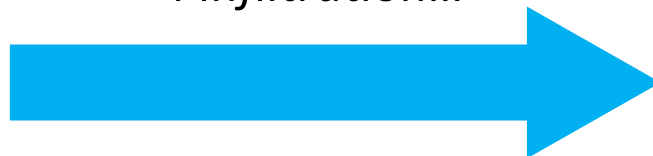


Avant les années 2000 : **Modèle hygiéniste**

Règle imposée par les services de l'état

Eau de pluie = **déchet**

Tolérance progressive à l'infiltration...



Au « Tout infiltration »



Depuis 2015 : **Modèle résilient**

Incitation au « tout infiltration » avec la mise en œuvre d'une :

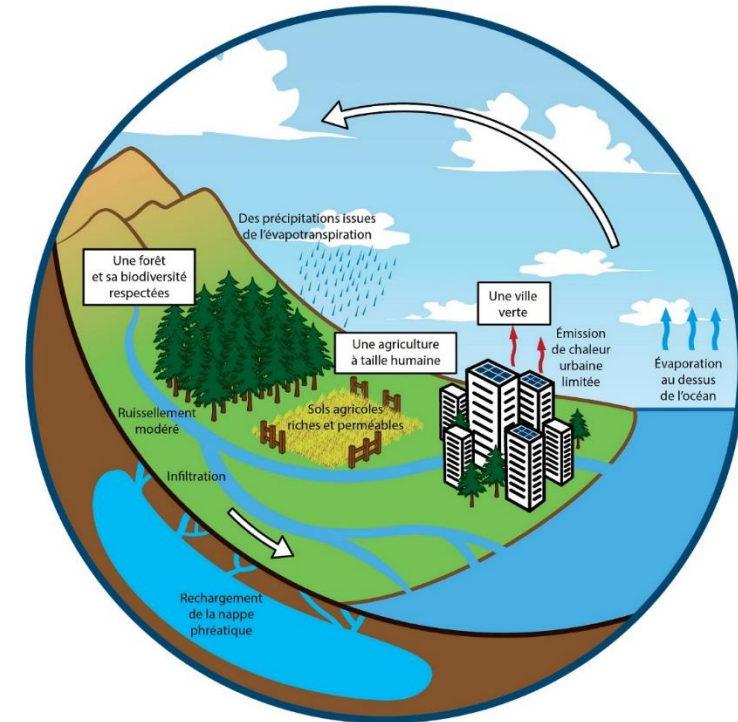
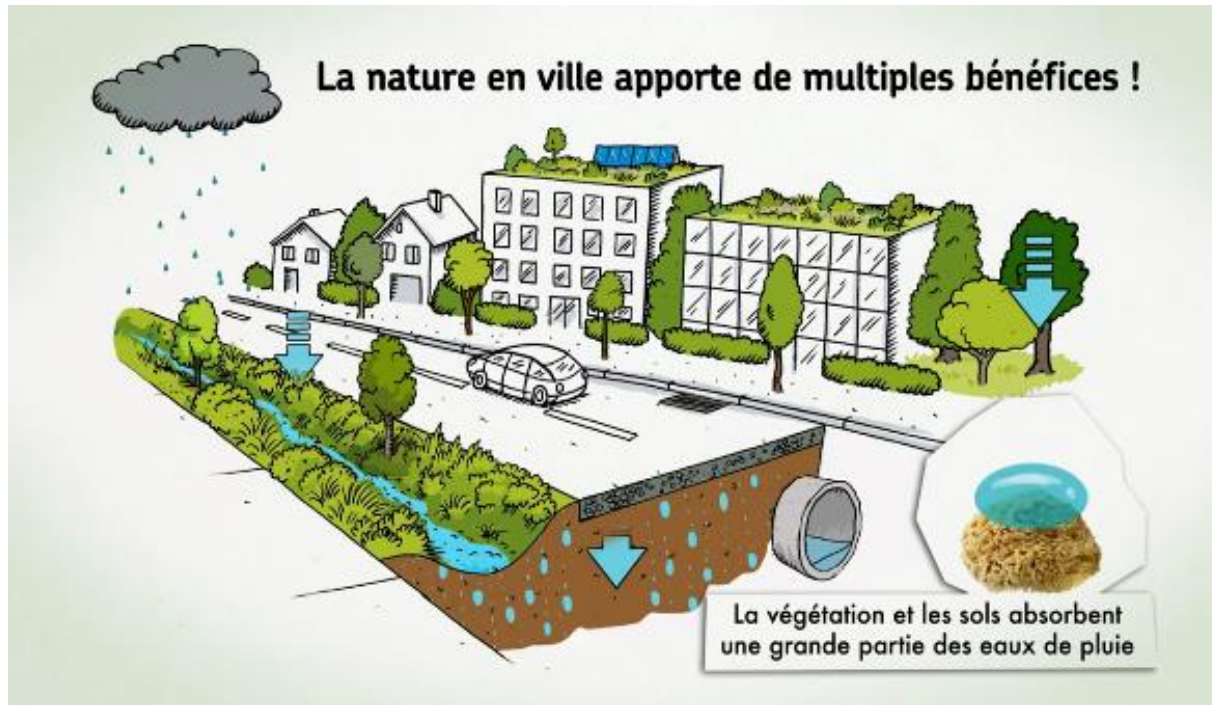
Gestion **D**urable et **I**ntégrée des **E**aux **P**luviales

Eau de pluie = **ressource**

Objectifs de la Gestion Durable et Intégrée des Eaux Pluviales



Gérer la goutte d'eau au plus proche de là où elle tombe



Ouvrages multifonctionnels

Réintroduction de la biodiversité en ville

Lutte contre les îlots de chaleur urbains

Recharge des nappes

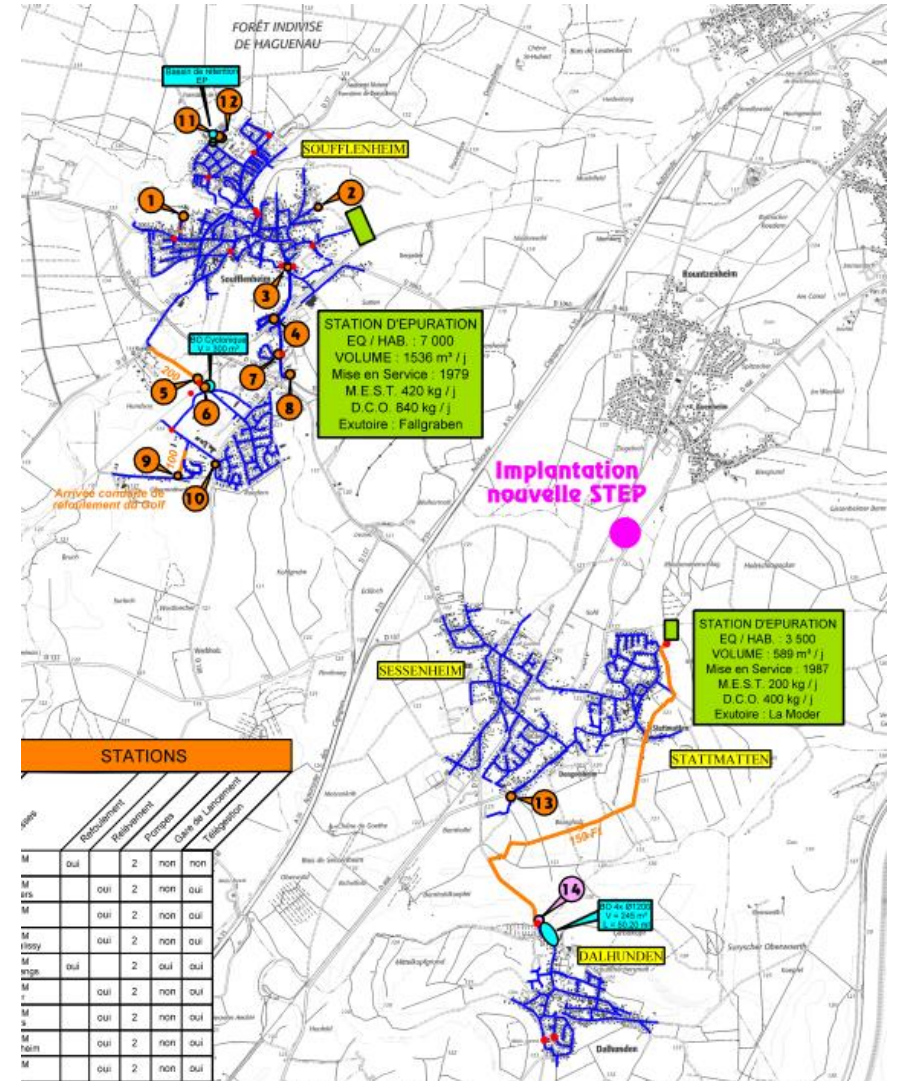
Réduction du ruissellement

Amélioration de la qualité des eaux

> LES PROJETS A L'ECHELLE DU PERIMETRE

La station d'épuration – Argile et Moder

- 4 communes
- 17 déversoirs d'orage
- 1 nouvelle STEP : Sessenheim-Statmmaten
- Système d'assainissement **non conforme** vis-à-vis de la réglementation



Plan d'action Assainissement

Analyse du réseau existant
Propositions de travaux

2019



Construction d'une nouvelle
station d'épuration

2022-2023

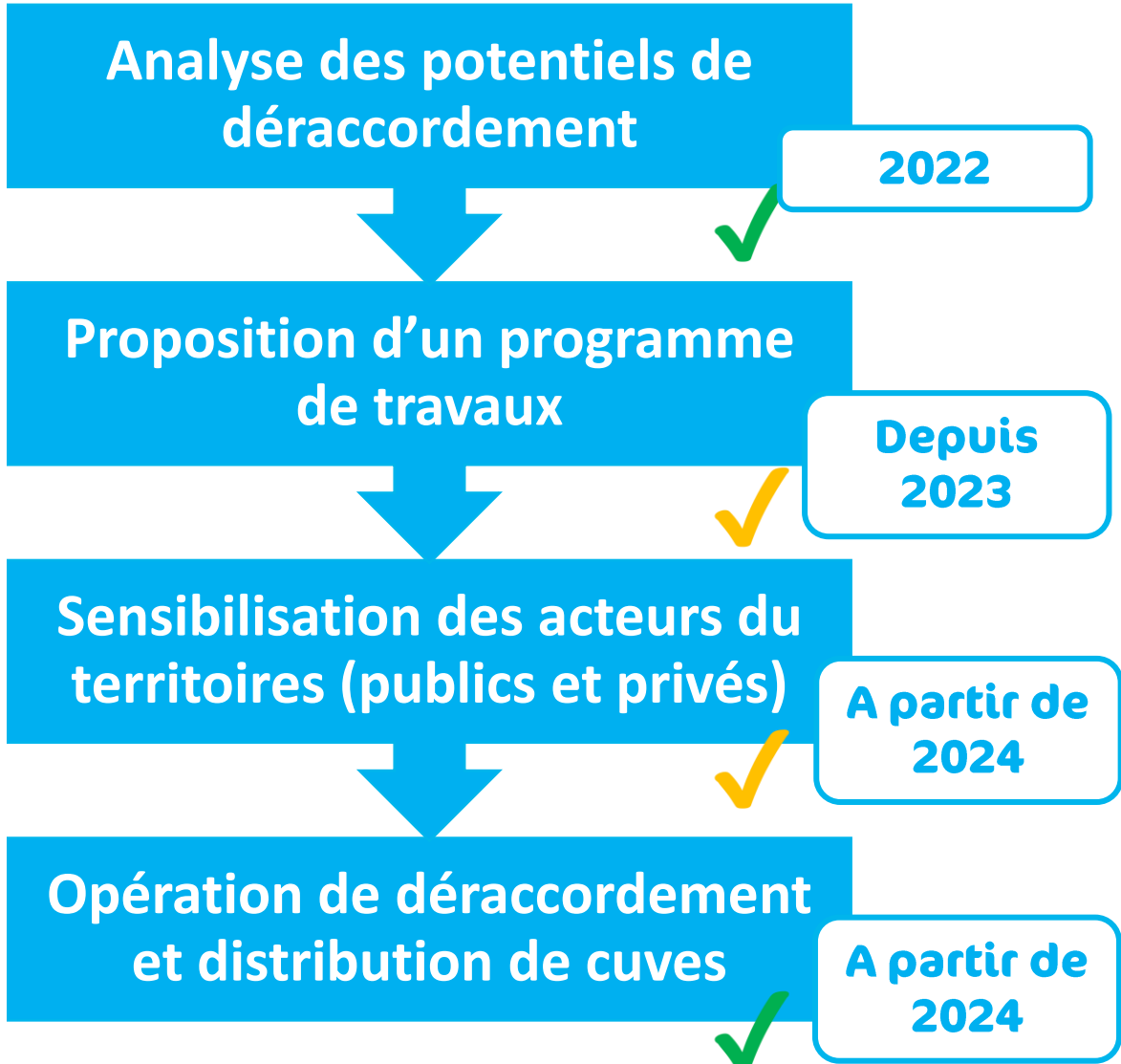


Lancement du programme de
travaux

Depuis 2022

Une journée portes-ouvertes sera organisée au
printemps 2024

Plan d'action Eaux pluviales



Projets communaux - SESSENHEIM

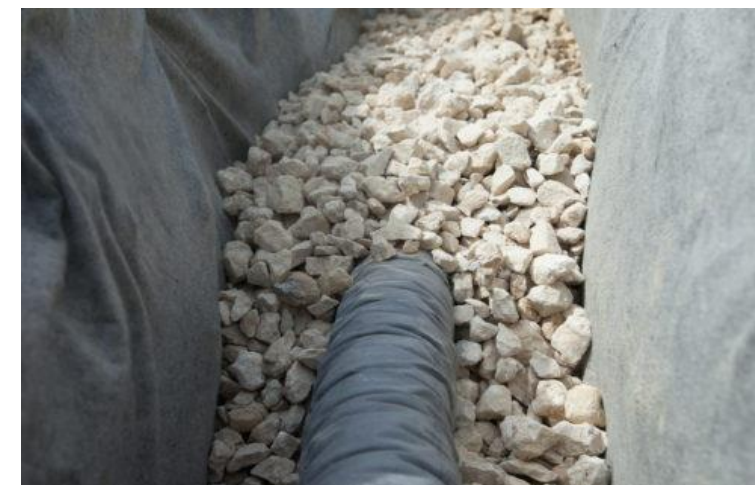
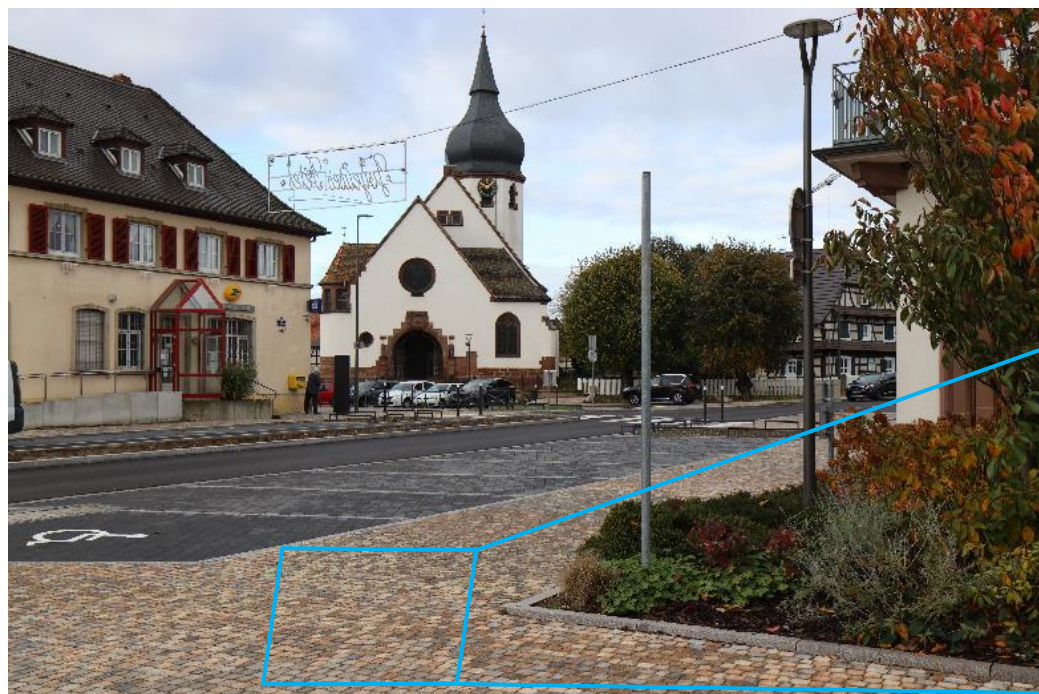
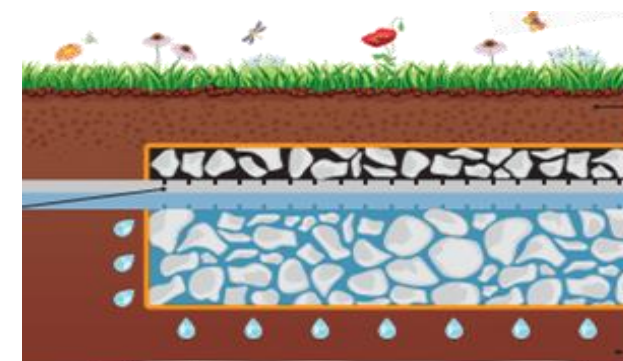


Place de la Mairie

Fin des travaux
été 2023

- Désimperméabilisation & végétalisation
- Mise en place de pavés drainants
- Installation de 2 cuves de récupération d'eau de pluie

→ 736 m² désimperméabilisés
→ 5 606 m² déraccordés

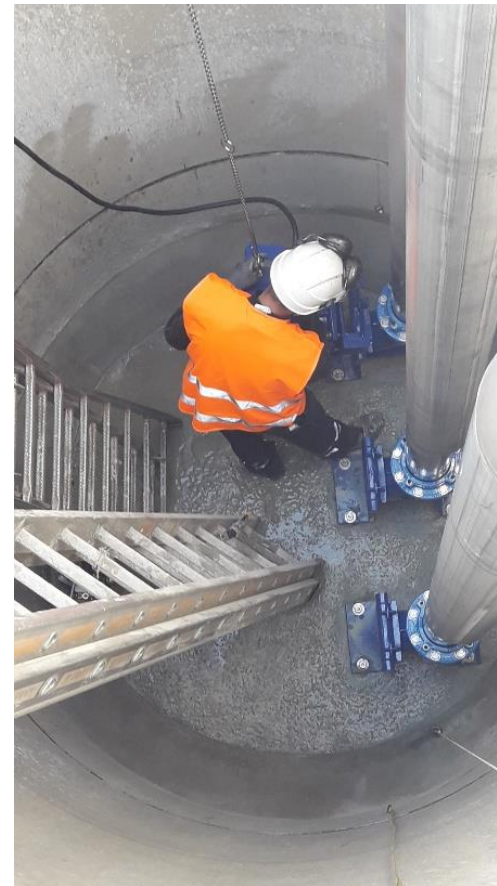


Projets communaux - SESSENHEIM



Déconnexion hydraulique - Station de pompage – rue de la Paix

**Fin des travaux
février 2023**



Projets communaux - SESSENHEIM



Déraccordement des voiries - rue de l'Alliance, du Stade et de la Paix

Lancement des travaux printemps 2024



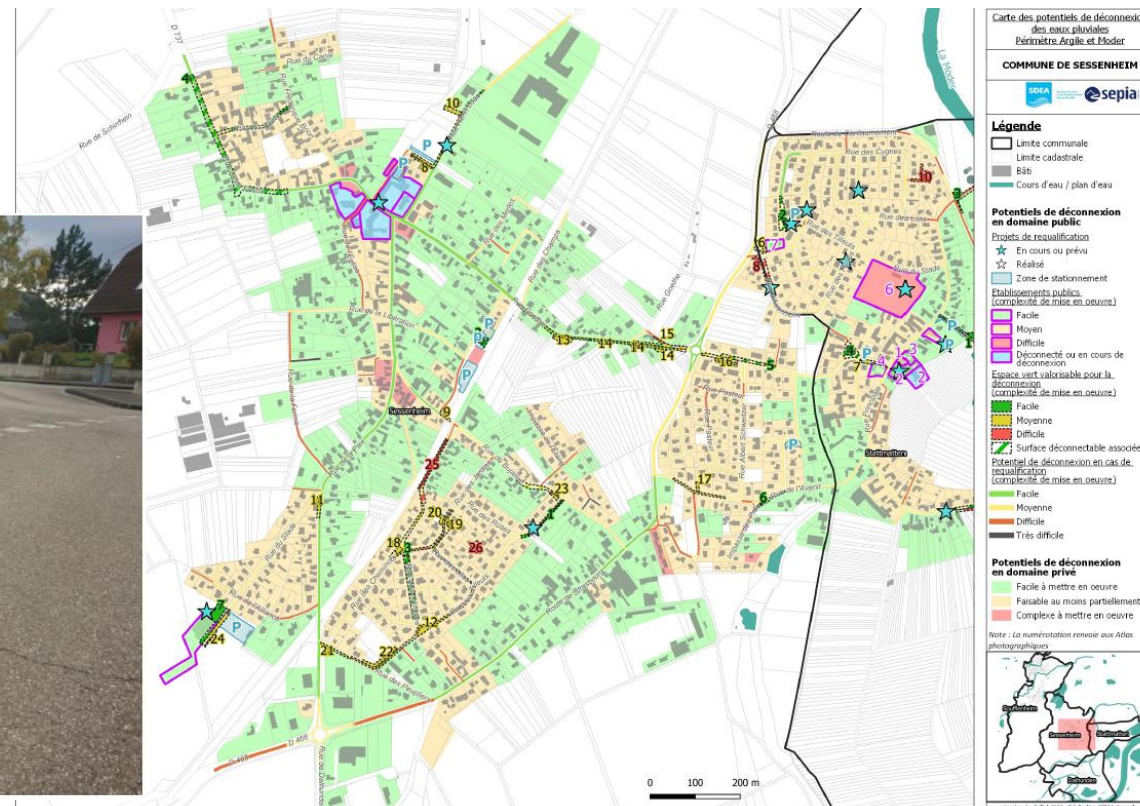
Projets communaux - SESSENHEIM



Déraccordement de voiries à proximité d'espaces verts

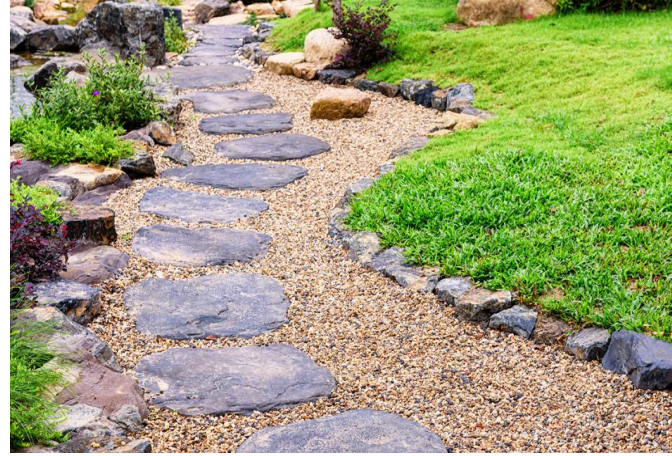
Suite de l'étude de potentiel de déraccordement

Analyse des sites 2024

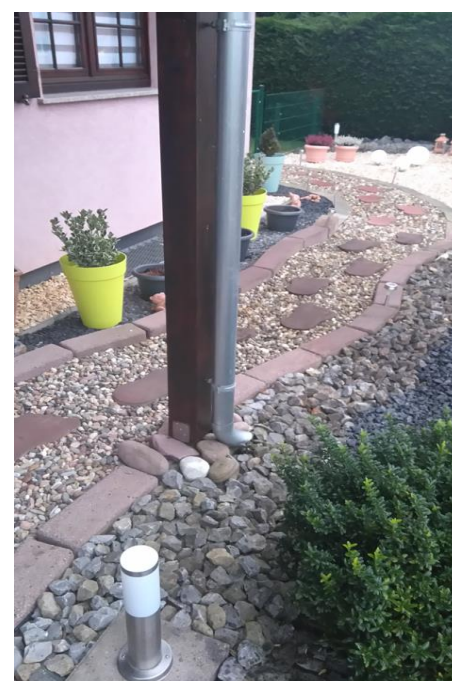


**> MON RÔLE EN TANT
QUE CITOYEN**

Désimperméabiliser Les revêtements perméables



Déraccorder les gouttières



Désimperméabiliser Les jardins de pluie



Récupérer et réutiliser



> OPÉRATION DE DISTRIBUTION DE CUVES

Quelle est la démarche à suivre ?

1. Prendre rendez-vous en appelant le 03 88 19 31 52



*Du lundi au vendredi
De 9h à 12h et de 14h à 16h*

2. Diagnostique de votre situation



Les mercredis

3. Prendre possession de ma (mes) cuve(s)



4. Prouver son déracordement



5. Règlement du reste à charge



A partir du mois de mars

Les modèles



Cuves esthétiques

330 – 650 – 1000 L

97,50 - 199 € HT



Cuve rustique

1 000 L

245 € HT



**Cuves enterrées
plastique ou béton**

3 000 à 8 000 L

1 535 – 3 335 € HT



**Dispositifs de
collecte**

16 € HT



**Dispositifs de
jumelage**

23 - 24,50 € HT

60 % : 39 – 79,60 € HT

98 € HT

614 – 1 340 € HT

6,40 € HT

9,20 – 9,80 € HT

80 % : 19,50 – 39,80 € HT

49 € HT

307 – 670 € HT

3,20 € HT

4,60 – 4,90 € HT

+ 20 % TVA et 3 % de frais de dossier sur le montant total

> QUARTIER DE L'ALLIANCE

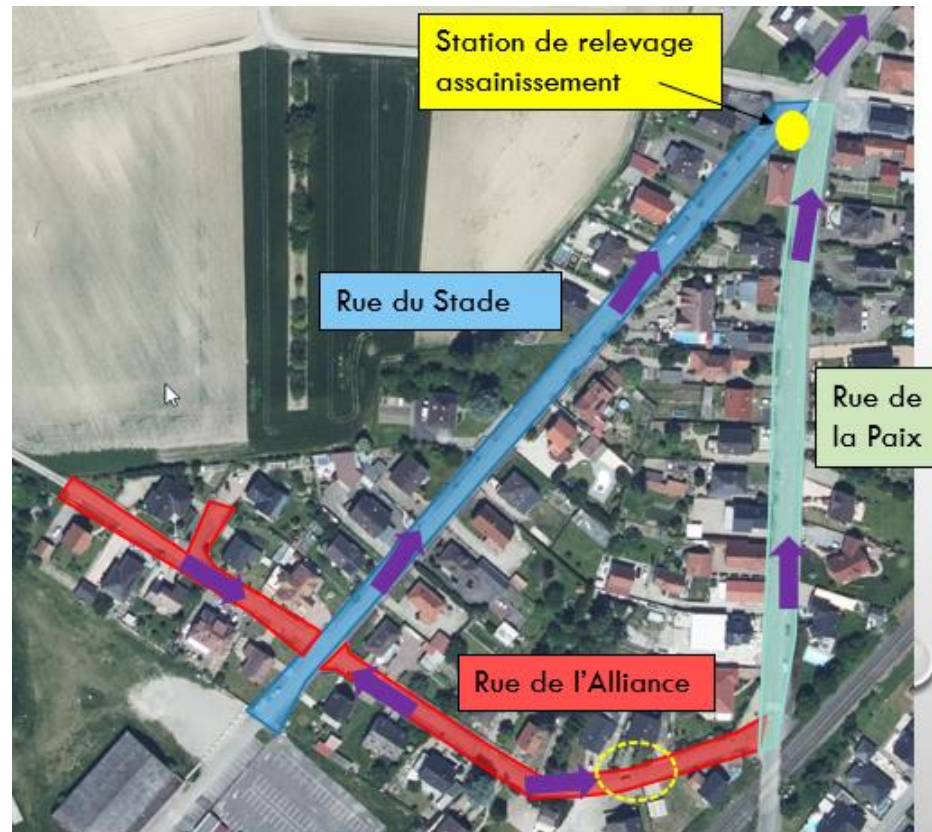
Problématique rencontrée



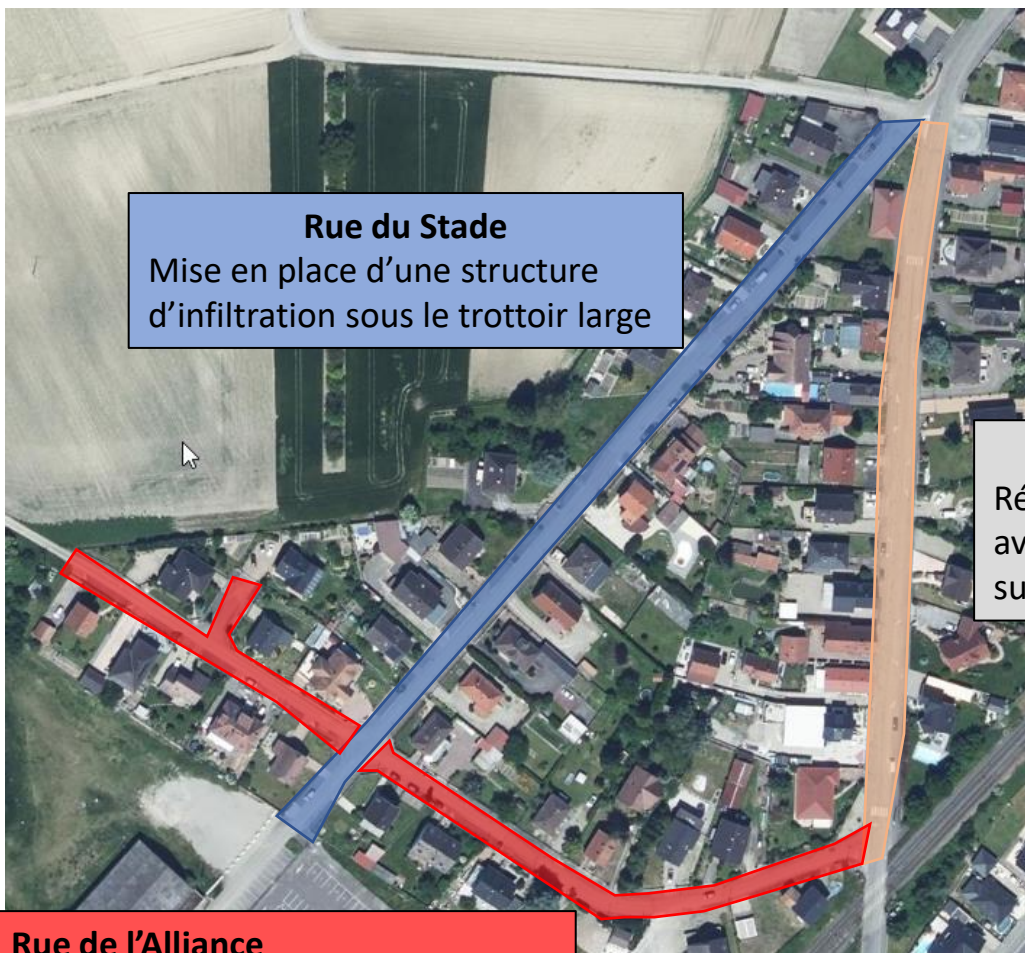
Débordements du réseau d'assainissement lors d'épisodes pluvieux intenses notamment au point bas rue de l'Alliance

→ Création d'un poste de relevage pour rompre la continuité hydraulique et supprimer l'influence aval

→ Déraccorder les eaux pluviales du réseau d'assainissement sur les emprises publiques et privées



Travaux de déraccordement des EP



Rue du Stade
Mise en place d'une structure d'infiltration sous le trottoir large

Rue de la Paix
Réaménagement complet de la RD737 avec gestion intégrée des eaux pluviales sur l'emprise globale

Rue de l'Alliance
Mise en place d'une structure d'infiltration sous le trottoir large ou sous les 2 trottoirs étroits

Opération globale de déraccordement des eaux pluviales du domaine public : 610 000 €HT

Travaux de déraccordement des EP

Mise en place d'une structure réservoir sous les trottoirs

Rues du Stade et de l'Alliance



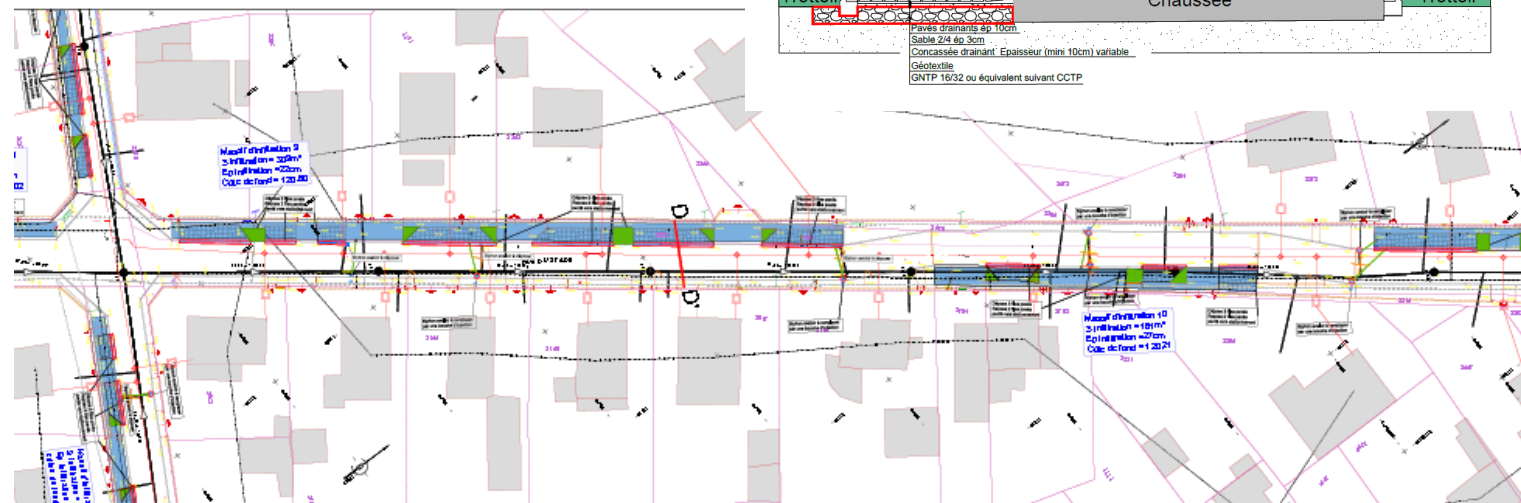
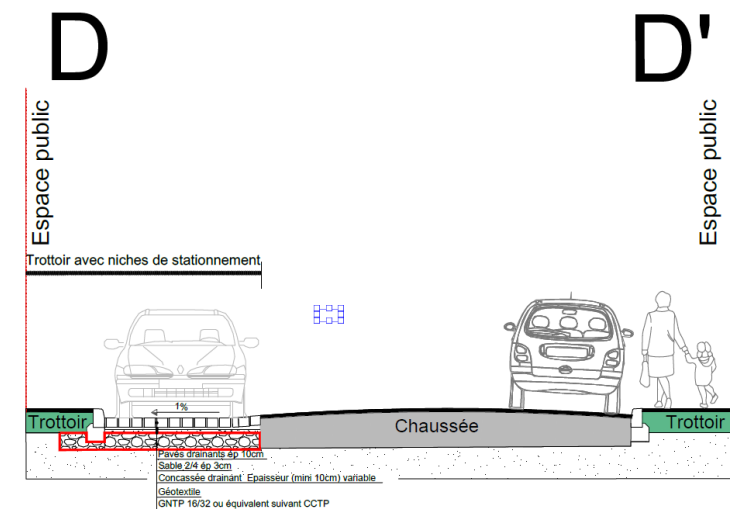
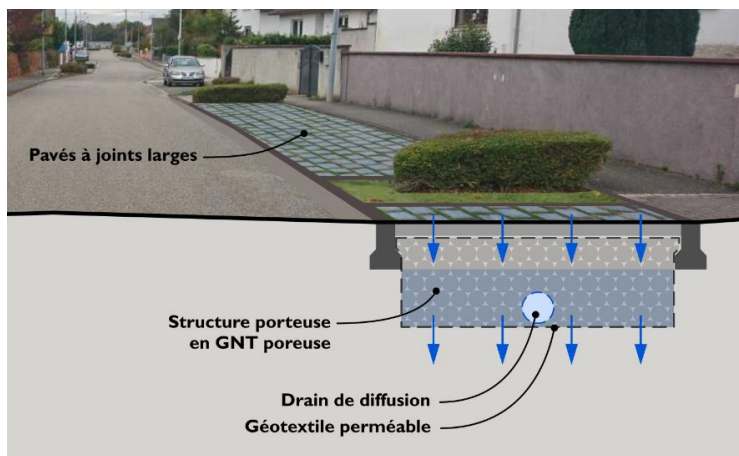
Aménagement de surface identique à l'existant mais avec mise en place de pavés drainants au droit des places de stationnement



Création d'une structure réservoir sous le trottoir large



Infiltration des eaux pluviales du domaine public jusqu'à une pluie centennale

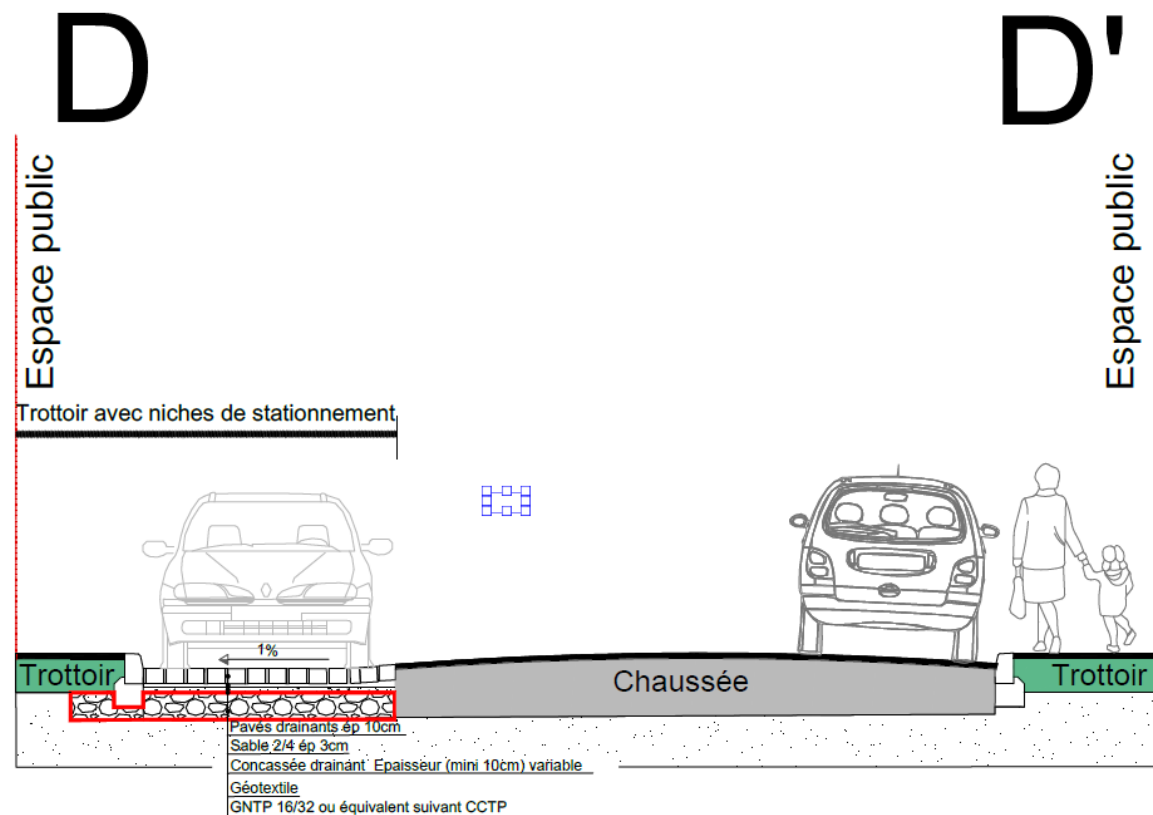
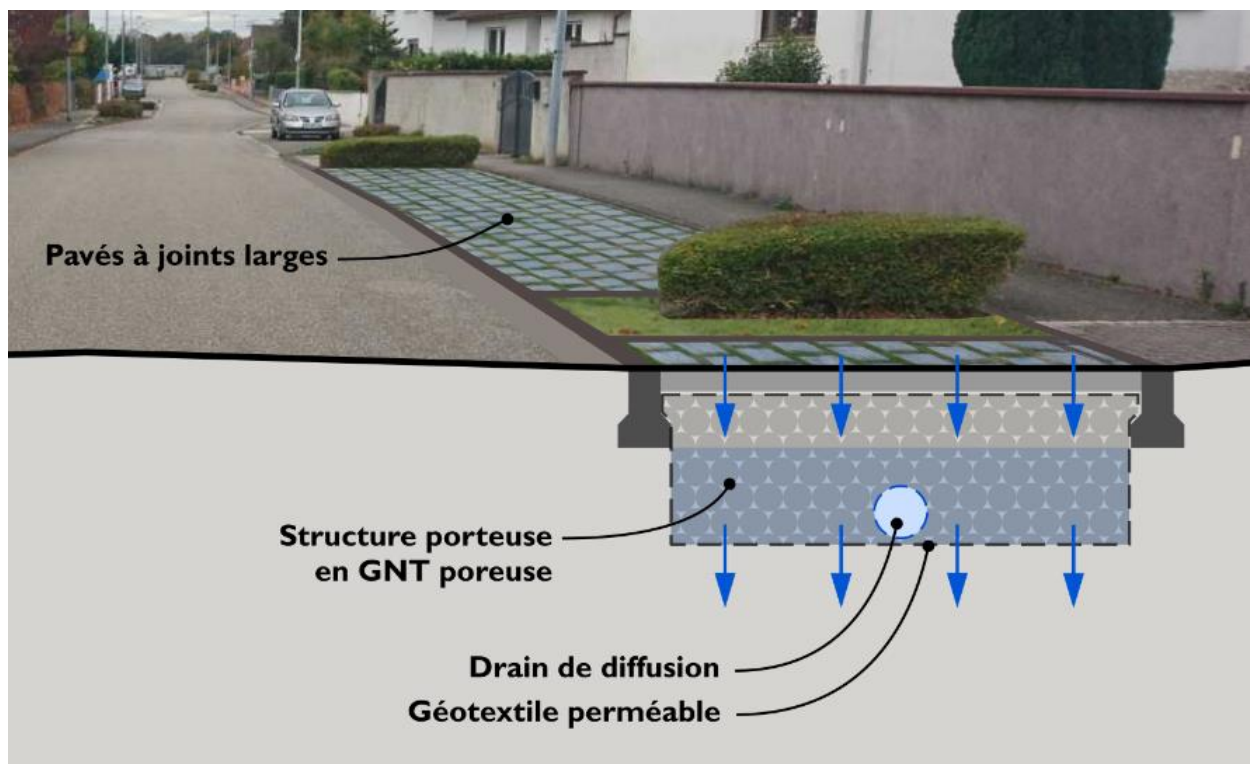


Travaux de déraccordement des EP



Mise en place d'une structure réservoir sous les trottoirs

Rues du Stade et de l'Alliance



Travaux de déraccordement des EP



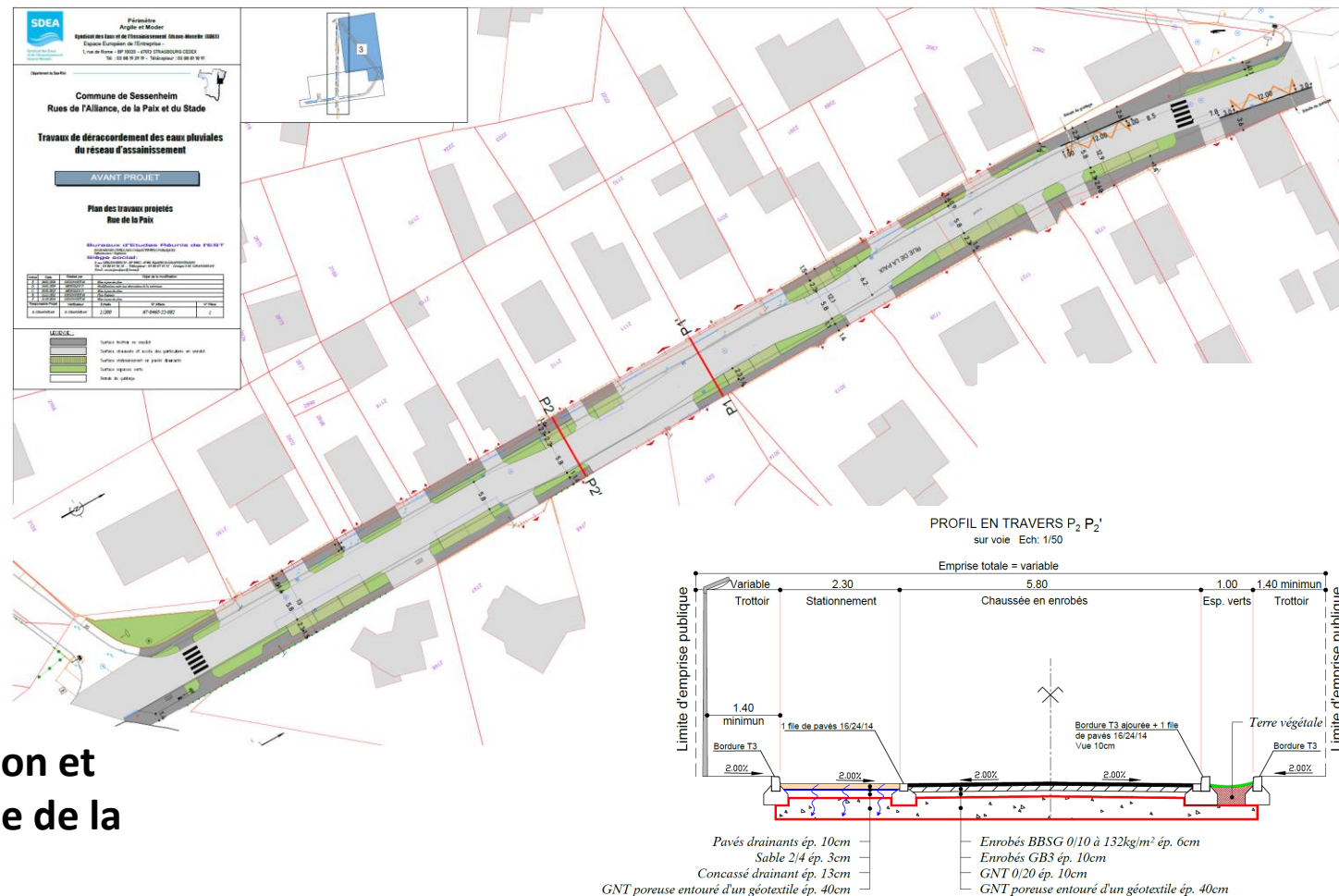
Rue de la Paix

➔ Réaménagement de la rue de la Paix avec création de places de stationnement en pavés drainants et d'une noue le long de la chaussée

➔ Diminution de la largeur de chaussée à 5,80m pour réduire la vitesse

➔ Renouvellement des 2 quais bus

➔ Création d'une structure réservoir sous la chaussée, les noues et stationnements



↓
Infiltration des eaux pluviales du domaine public jusqu'à une pluie centennale

↓
Désimperméabilisation et végétalisation de la rue de la Paix

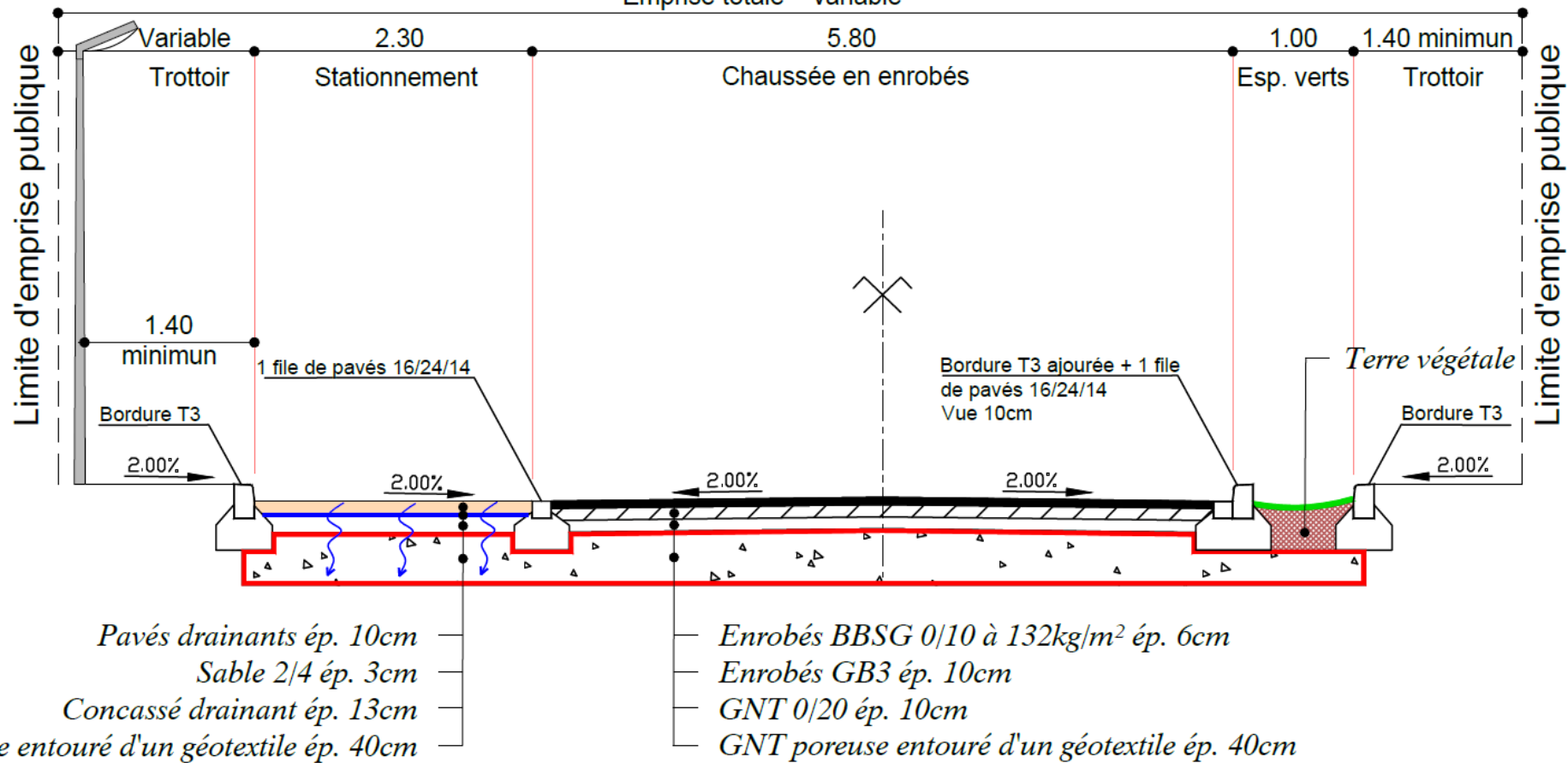
Travaux de déraccordement des EP



Rue de la Paix

PROFIL EN TRAVERS P₂ P₂'
sur voie Ech: 1/50

Emprise totale = variable



Travaux de déracordement des EP



 Renouvellement des 2 quais bus

Rue de la Paix

Actuellement



Exemple de quai bus

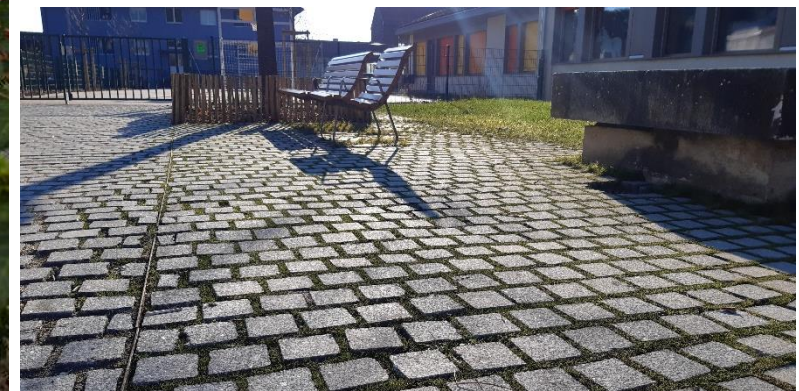


Travaux de déraccordement des EP

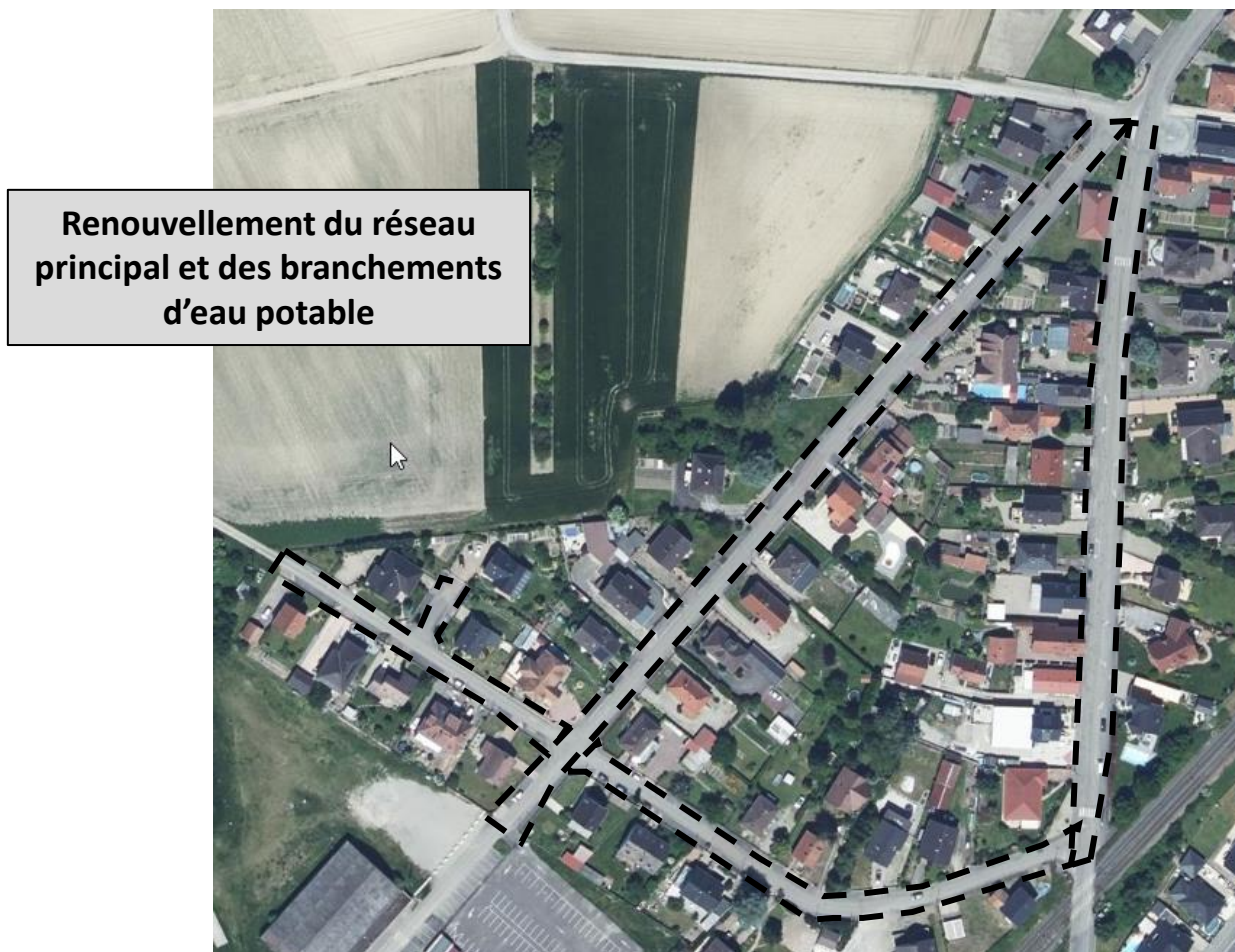


Rue de la Paix

Exemples d'aménagement de noue et stationnement perméable



Travaux d'eau potable



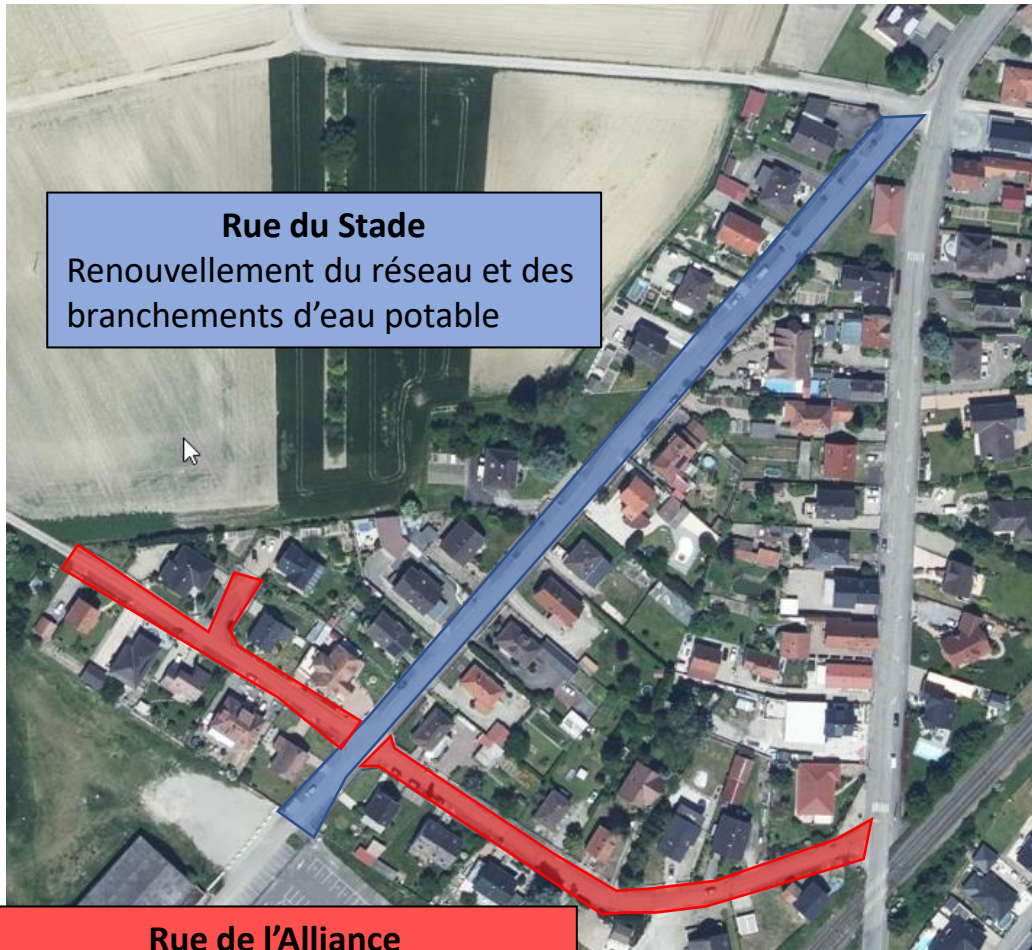
Renouvellement du réseau principal et des branchements d'eau potable



En cas de future construction envisagée contacter dès à présent le SDEA afin de mettre en place le branchement nécessaire

Opération globale pour les travaux d'eau potable: 440 000 €HT

Phasage / planning



Rue du Stade
Renouvellement du réseau et des
branchements d'eau potable

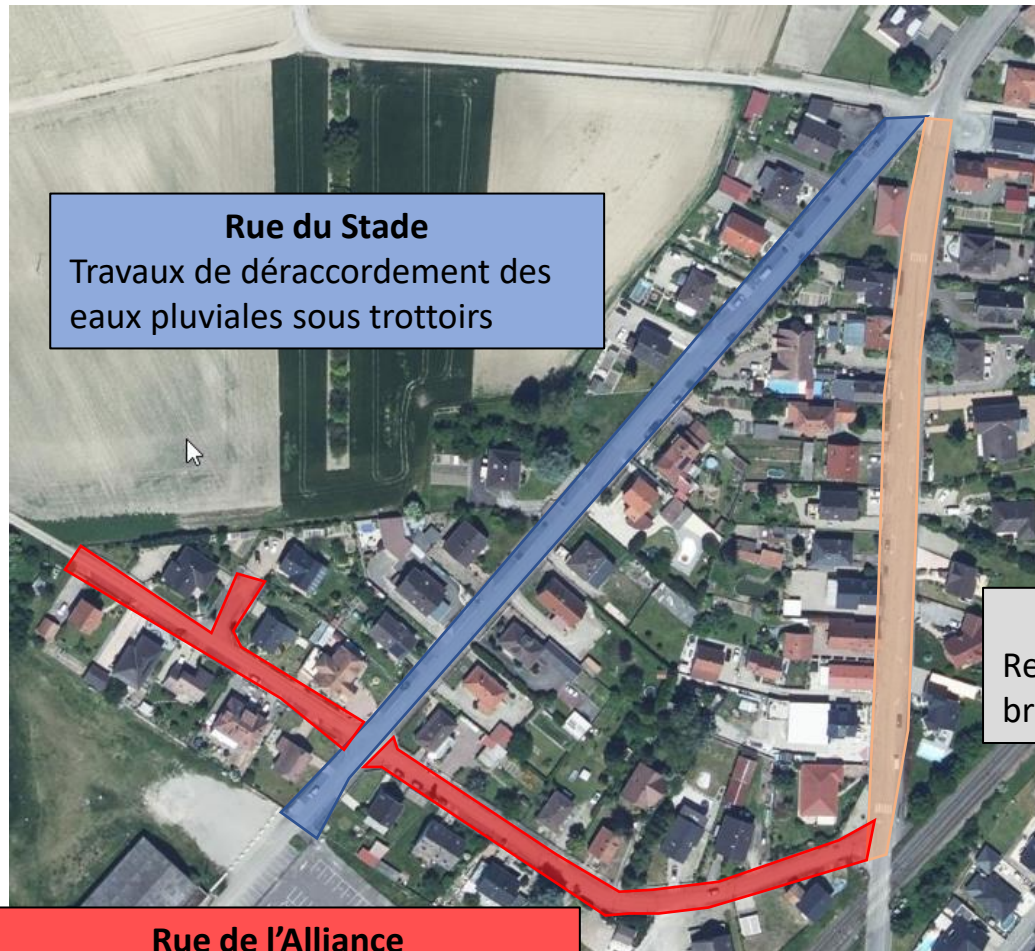
Rue de l'Alliance
Renouvellement du réseau et des
branchements d'eau potable

**Phase 1 – Travaux AEP rue du
Stade et rue de l'Alliance**

Mai/Juin 2024



Rue du Stade et de l'Alliance barrées sauf
riverains selon avancement du chantier



Rue du Stade
Travaux de déracordement des
eaux pluviales sous trottoirs

Rue de l'Alliance
Travaux de déracordement des eaux
pluviales sous trottoirs

Rue de la Paix
Renouvellement du réseau et des
branchements d'eau potable

**Phase 2 – Travaux AEP rue de la
Paix et travaux de
déraccordement des eaux
pluviales rue du Stade et de
l'Alliance**

Juillet/Août 2024



Rue du Stade, rue de l'Alliance et rue de la
Paix barrées sauf riverains et déviation par
les RD468 et RD137



Phase 3 – Réaménagement complet de la rue de la Paix

**Septembre/Novembre
2024**

Rue de la Paix

Réaménagement complet de la rue de la Paix y compris déraccordement des eaux pluviales



Rue de la Paix barrées sauf riverains et déviation par les RD468 et RD137

Contraintes de chantier

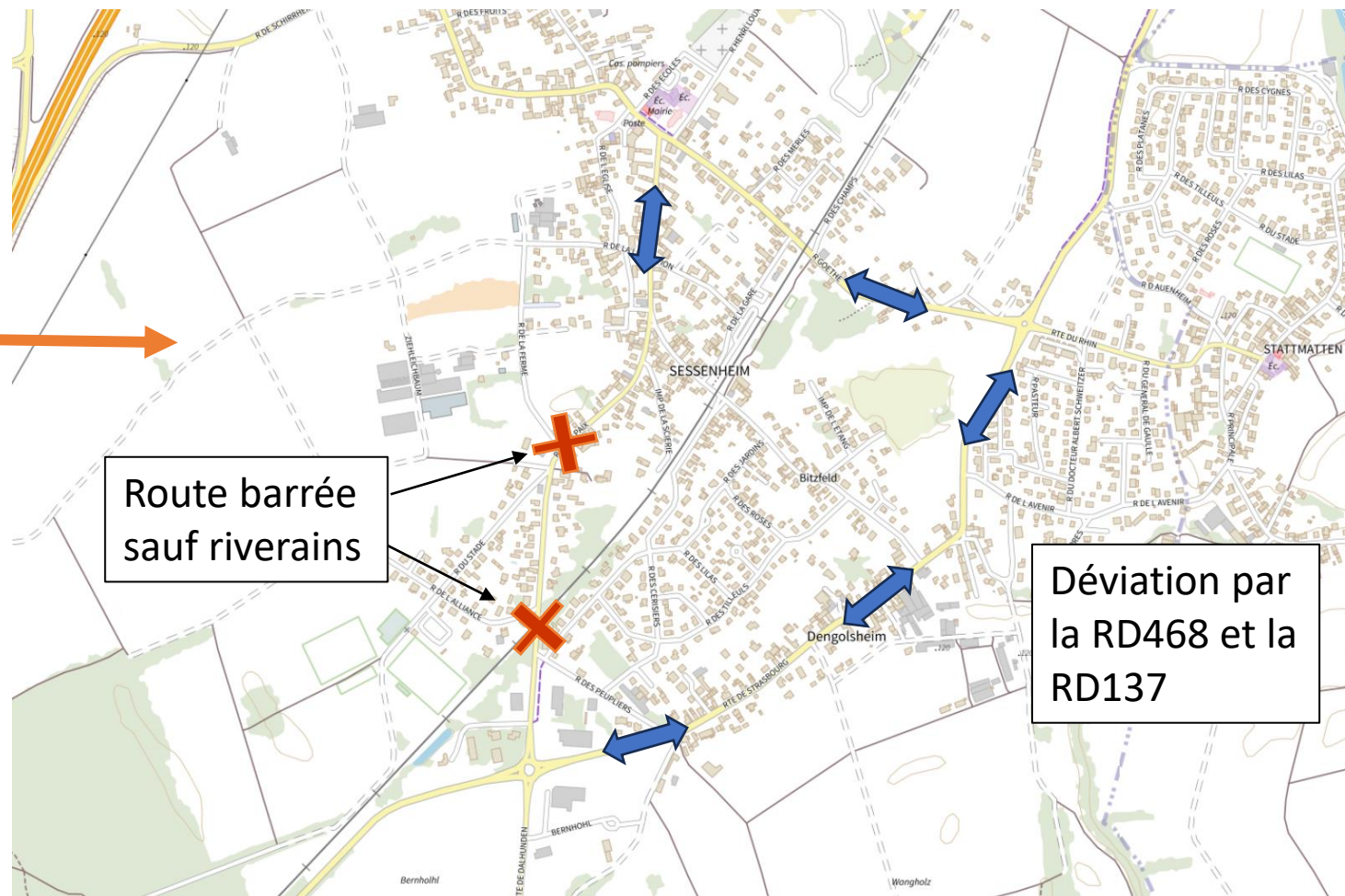


Mai/Juin 2024

Rue du Stade et de l'Alliance barrées sauf riverains selon avancement du chantier

Juillet/Novembre 2024

Rue du Stade, rue de l'Alliance et rue de la Paix barrées sauf riverains et déviation par les RD468 et RD137





Syndicat des Eaux
et de l'Assainissement
Alsace-Moselle



L'eau,
votre service
public

Merci pour votre attention

Echanges et questions

